

ANA CRISMÁN

Arpa flamenca



Primera y única
arpista flamenca
a nivel mundial



El arpa viene para quedarse

Manuel Martín Martín
Crítico flamenco

Nunca antes un arpa había recorrido tantos palos de este género musical con un lenguaje puramente flamenco: **seguiriya, soleá, bulerías, alegrías, malagueñas, granaínas, guajiras, rondeña, tientos...**son sólo algunos de los muchos palos del flamenco que esta jerezana hace sonar en el arpa. Tanto con sus composiciones como cuando realiza arreglos e interpretaciones, deja al deleite del oyente una mezcla exquisita: conocimiento de la raíz, infancia en el flamenquísimo Jerez,

dominio del compás y unas manos que plasman en este difícilísimo y bello instrumento el flamenco más puro, dando lugar a una belleza muy sofisticada.



Ana Crismán

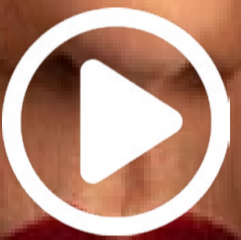
Nacida en **Jérez de la Frontera**, amante del flamenco desde su niñez. Su infancia y su vida transcurren en territorio flamenco, donde el **cante y el compás** han sido las bandas sonoras de su vida. En un viaje por Irlanda encuentra un artista tocando el arpa en la calle y se enamora del instrumento.

En la más absoluta de las soledades, fue ejercitando sus dedos sobre las cuerdas del arpa.

Dedos que no sabían hacia donde moverse, ni que posiciones adoptar. Un clavijero enorme lleno de llaves con un millón de combinaciones posibles...Ana hizo un cambio radical en su vida para entregarse completamente al arpa como instrumento revelación en el flamenco.

Escuchar en directo a esta musa es presenciar arte en su máxima expresión. El arpa, con la dificultad técnica que presenta, se rinde al dominio de esta genial arpista **autodidacta**.

Escucha su
música en directo
en estos enlaces:




A composite image featuring two women and a harp. On the left, a woman in a black dress is shown in profile, looking towards a large, ornate harp. On the right, a woman in a red dress is shown from the side, playing the same harp. The harp is a traditional flamenco arpa with a curved wooden frame and numerous strings. The background is dark with some bokeh light effects.

Formatos:

1. Ana Crismán
Arpa Flamenca

2. Ana Crismán Trío
(arpa + cante + percusión)



El arpa más flamenco


es de **Ana Crismán**

Son numerosos los festivales que ya han querido su presencia: desde la Bienal de Flamenco de Sevilla, hasta el Festival Mundial del Arpa, pasando por la Suma Flamenca de Madrid, el Festival de Flamenco de Jerez ó el Festival de Arpas de Dinan (Francia), entre muchos otros.

Ha realizado colaboraciones con José Mercé, La Macanita ó Rancapino, entre otros. Del mismo modo, artistas de la talla de Jorge Pardo actualmente cuentan con el arpa flamenca en sus espectáculos.

El arpa se hace flamenca. En su paso por los diferentes estilos, nos revela su jondura, profundidad y versatilidad. Un instrumento atemporal de los Dioses que comparte con el flamenco su ancestralidad.

Julián Herrero
La Razón



“El arpa debuta por
primera vez en el flamenco”
EL PAÍS

“Pionera y única en el mundo
en el uso del arpa
para flamenco”
RTVE

“Ella va a ser la próxima
revolución en el Flamenco”
José Mercé

“Ana inaugura un nuevo
capítulo en la historia
de la música identitaria
de Andalucía”
EL MUNDO

Contratación
Rocío Royo Durán
Tel. +34 678 007 121
Mail: hola@espacioc.es